

CASH TODAY

a Prosegur solution

MANUAL DE MANTENIMIENTO SDM100.



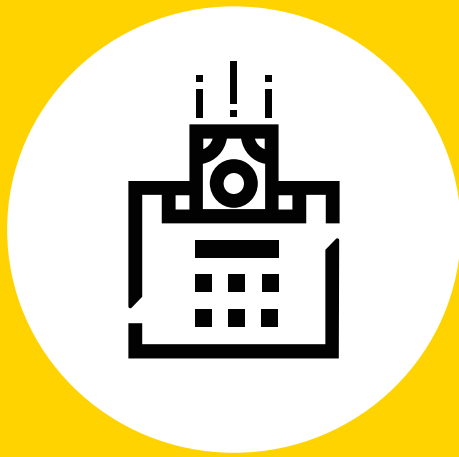
Documentación Interna.



PROSEGUR
CASH

ÍNDICE:

1. Máquina SDM 100.	5
1. Aceptor de billetes.....	8
2. Validador de billetes.....	9
3. Impresora.....	10
2. Encendido / Apagado.....	13



MÁQUINA SDM 100

MÁQUINA SDM 100.

MANUAL DE MANTENIMIENTO: SDM100.

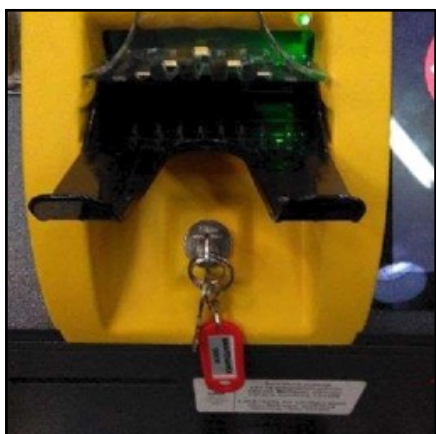
Esta máquina está dividida en **dos partes:**

Por un lado, nos encontramos con **la parte aceptadora** que se encuentra en la parte superior, y para acceder a su mecanismo hay que abrir la tapa superior.

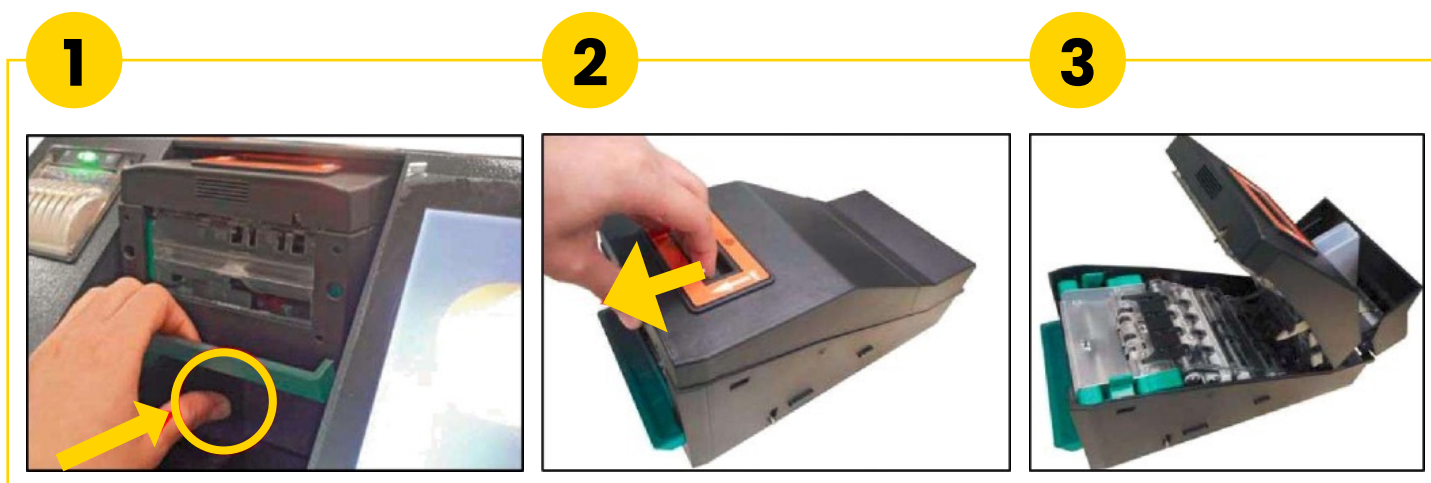
Por otro lado, nos encontramos en la parte de la máquina en donde está ubicada la saca con el efectivo: **el cofre.**



Para **abrir la parte frontal** hay que introducir las llaves correspondientes en la cerradura que se encuentra en el frontal de la máquina, desbloquear el mecanismo y abrir la tapa.



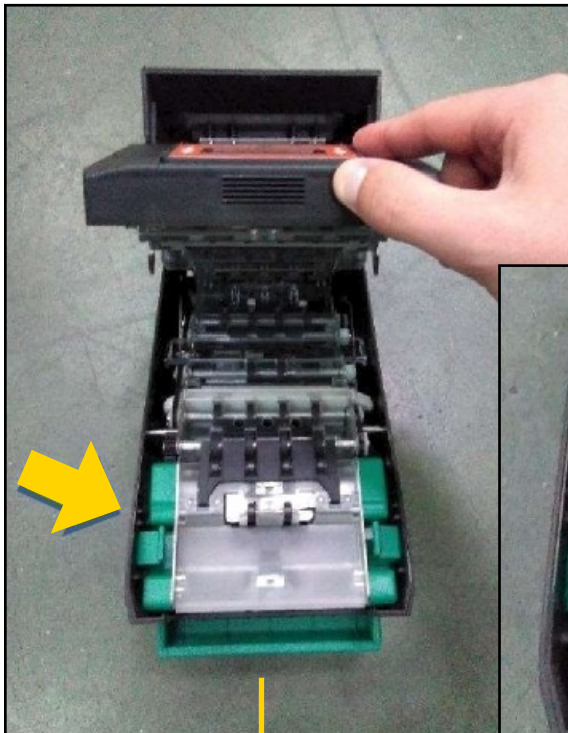
Una vez retirada la tapa, podremos acceder al mecanismo de aceptación realizando los **tres pasos que se detalla a continuación**. Al realizar estos pasos, retiraremos un bloque en donde está ubicado tanto la parte aceptadora como la validadora de billetes descrito posteriormente.



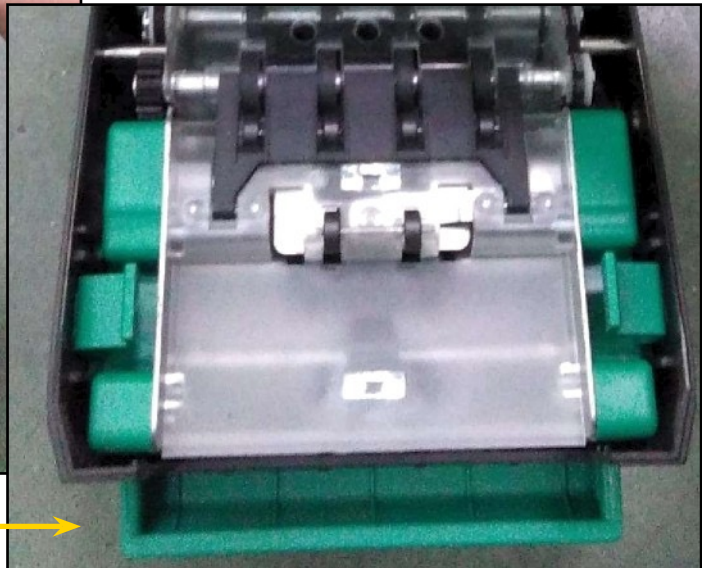
Aunque precisa de mantenimiento constante, éste es muy sencillo, ya que se trata básicamente de **mantener limpio el dispositivo**.

La reparación de este módulo se integra en el tercer nivel en su mayor parte, a realizar por CIMA, excepto sencillas reparaciones como limpieza de sensores o solución de atascos.

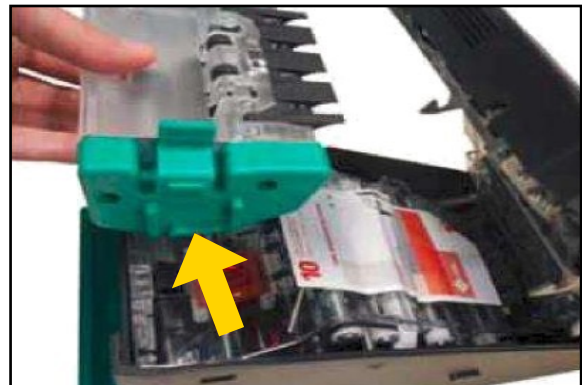
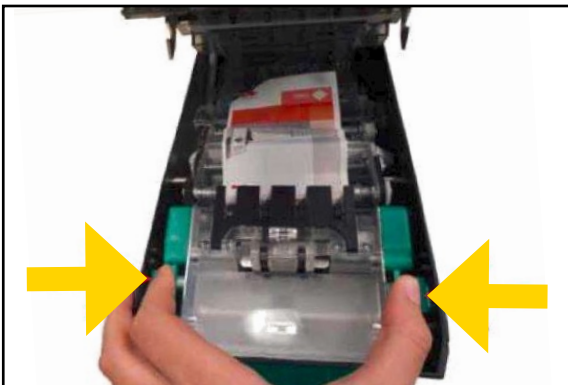
1. ACEPTADOR DE BILLETES



Lo primero que nos encontramos en el módulo retirado es **el aceptador de billetes.**



Para extraerlo, debemos **apretar de los extremos y tirar hacia arriba** tal y como muestran las siguientes figuras:

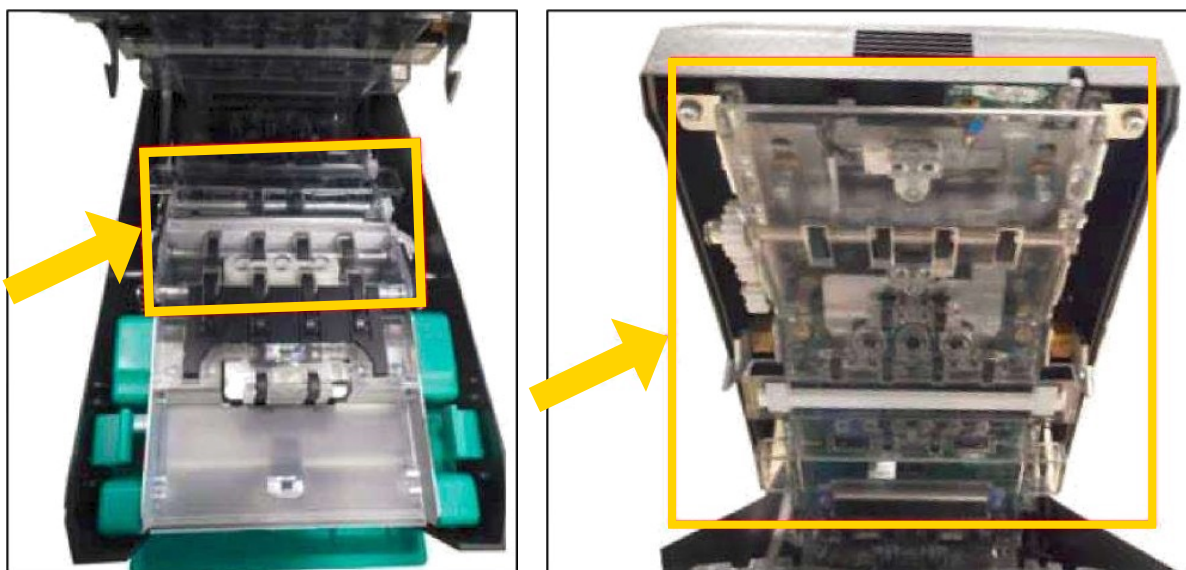


En caso de atasco en la máquina, es posible que se encuentre aquí el billete. **Simplemente habrá que retirarlo del aceptador.**

Para dejarlo en su posición, hay que volver a cerrarlo repitiendo el mismo procedimiento.

2. VALIDADOR DE BILLETES

Después del aceptador, los billetes pasan por un módulo con una serie de sensores que detectarán si el billete es válido o no (comúnmente denominado validador).



En caso de atasco en la máquina, es posible que se encuentre aquí el billete. **Simplemente habrá que retirarlo del validador.**

MÁQUINA SDM 100.

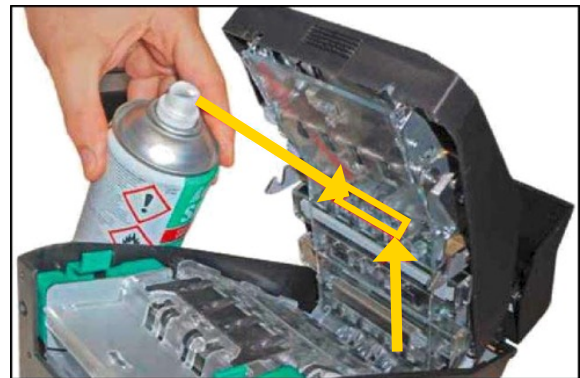
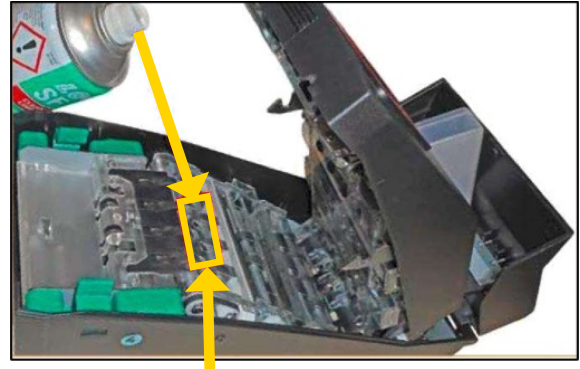
MANUAL DE MANTENIMIENTO: SDM100.

Como mantenimiento hay que realizar una **limpieza rutinaria**.

No utilizar trapos o papel que suelten pelusa.

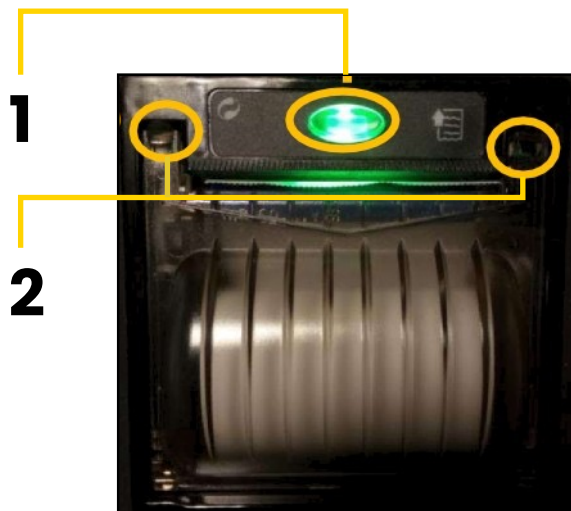
No utilizar alcoholes ni disolventes.

Utilizar en su caso aire a presión, nunca frío carbónico y ningún líquido o fluido.



3. IMPRESORA

El mantenimiento a realizar para la impresora consiste principalmente en realizar el **cambio de papel cuando este se agota** y comprobar que el papel sale correctamente de la impresora.



Para **acceder al módulo de la impresora**, debe pulsarse el botón con un led verde y, manteniéndolo pulsado, debe tirarse de las pestañas laterales transparentes hacia uno.

Una vez colocado el nuevo rollo de papel, **debe comprobarse que la colocación se ha llevado a cabo correctamente**. Esto puede hacerse pulsando en el botón rodeado en la siguiente imagen que saca algo de papel (mientras se pulse) para que se pueda observar si sale correctamente.



Si la salida de papel no es adecuada se debe recolocar el papel.



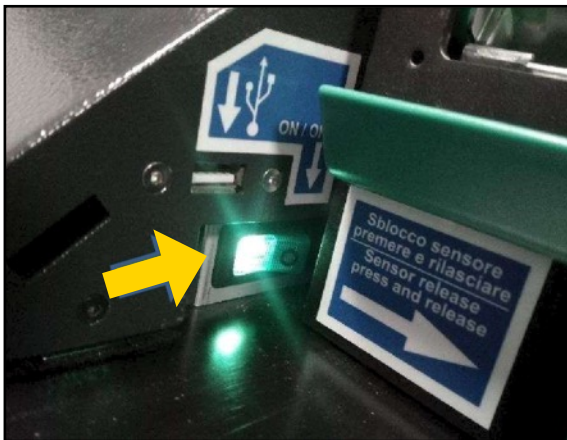
ENCENDIDO/APAGADO

ENCENDIDO / APAGADO.

MANUAL DE MANTENIMIENTO: SDM100.

La máquina dispone de un interruptor de encendido/apagado general situado justo delante del validador, en uno de los laterales.

Para acceder al interruptor, en primer lugar hay que **introducir la llave en la tapa** que se sitúa delante del validador y, entonces, debe girarse la llave a derechas y retirar la tapa. **Una vez retirada, el interruptor se encuentra a la izquierda.**



Sólo debe apagarse la máquina como último recurso.

