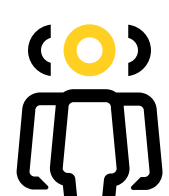


PROSEGUR FIRE PROTECTION



En Prosegur somos líderes en protección integral contra incendios, adaptándonos a las necesidades del cliente y ofreciéndoles servicios de ingeniería en PCI.

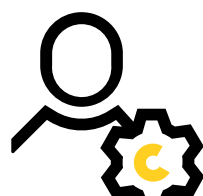
Capacidades



Más de 50 personas integran nuestro departamento



Contamos con más de 250 profesionales instaladores



Tenemos un equipo de técnicos especializados



Disponemos de 2 laboratorios de verificación



Altos estándares de certificación y calidad (calificación Cepreven)

Servicios Fire Protection

Ingeniería contra incendios



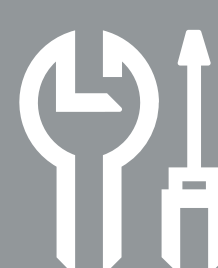
- ✓ Auditorías e Ingeniería Inversa.
- ✓ Proyectos RIPCI, CTE, RSCIEI, FM, NFPA, etc...
- ✓ Proyectos y Diseño en Base a Prestaciones (PBD).
- ✓ Simulaciones Computacionales de Incendio y de Evacuación.
- ✓ Ingeniería de Detalle.
- ✓ Asistencia Técnica en Ingeniería.
- ✓ Cálculos Hidráulicos 3D-BIM.

Instalaciones contra incendios



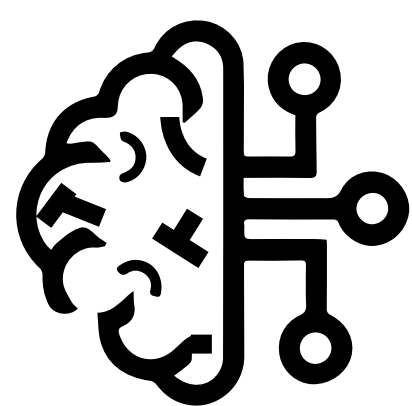
- ✓ Sistemas automáticos de detección de incendio.
- ✓ Sistemas manuales de alarma de incendio.
- ✓ Sistemas de hidrantes exteriores.
- ✓ Sistemas de bocas de incendio equipadas.
- ✓ Sistemas de columna seca.
- ✓ Sistemas de rociadores automáticos de agua. Agua pulverizada o espuma física.
- ✓ Sistemas de extinción por polvo o por agentes gaseosos.

Mantenimiento contra incendios



- ✓ Los servicios de mantenimiento de las instalaciones de detección y extinción de incendios se rigen por el **Reglamento de Instalaciones de Protección Contra Incendios (RIPCI)**.

FIRESOC



Servicio integral de protección contra incendios que aúna tecnología con la gestión de los profesionales del Isoc. Desde FireSOC se gestionan todas las señales de detección, alarma y extinción de forma remota, así como también se identifican riesgos a través de consultorías y asesoramiento de la mano de expertos.

- 1 | **Conexión a CRI** para recibir, verificar y tramitar las señales de alarma.
- 2 | **Envío de un reporte periódico** sobre las actividades y trámites realizados.
- 3 | **Aviso y control de incidencias** sobre cortes de electricidad o baja batería.
- 4 | Consulta de informes y datos en **Prosegur Connect**.
- 5 | **Comprobación periódica de las comunicaciones** con el sistema de PCI.
- 6 | Supervisión de las comunicaciones **TCP/IP/GPRS**.
- 7 | Vídeo verificación de señales con el **sistema CCTV**.
- 8 | Recepción, verificación y tramitación de **señales técnicas**.

Certificaciones



UNE-EN ISO 9001
Empresa registrada



UNE-EN ISO 14001
Gestión ambiental



ISO/IEC 27001
Seguridad información



ISO 22301
Gestión continuidad negocio



- ▲ **2023 CALIFICACIÓN CEPREVEN** en todas las tipologías como Instaladora PCI.
- ▲ **2023 CALIFICACIÓN DE CEPREVEN INGENIERÍA PCI.**
Primera empresa instaladora PCI con la calificación de ingeniería.